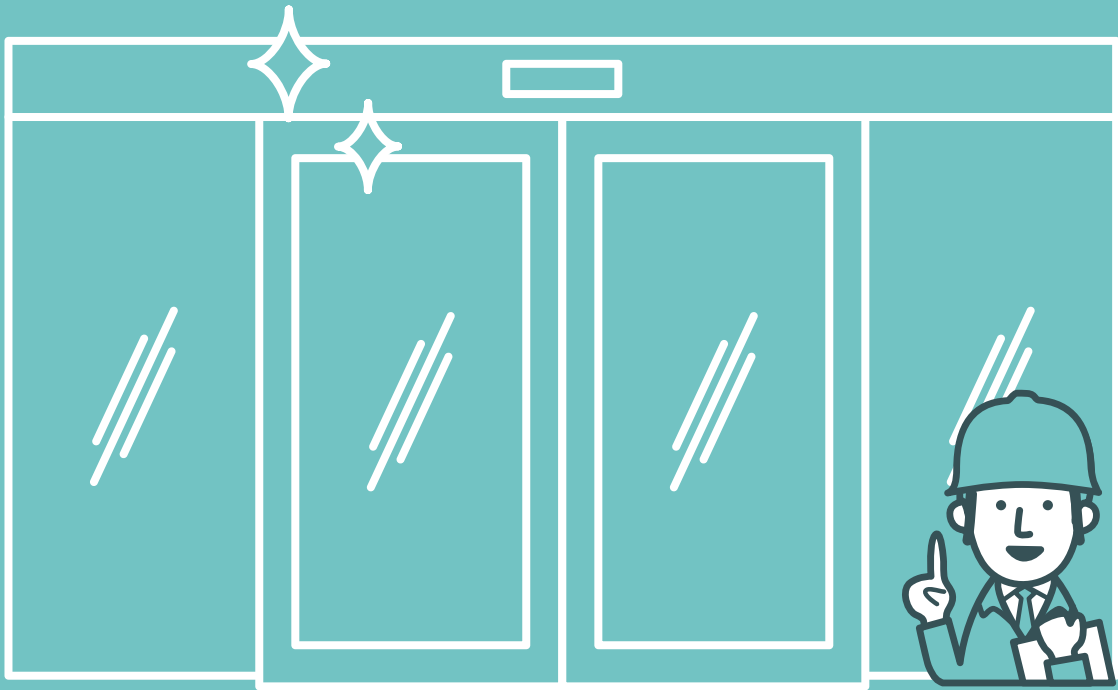


ドリーム自動ドア 自動ドア 保守点検のご案内

自動ドアを安全で快適にお使いいただくために



確かな技術で
迅速対応



製販一体による
キメ細やかな対応



故障時には
優先訪問



修理工賃無料



有償部品も
優遇価格



ドリーム自動ドア



定期保守点検の メリット

1 確かな技術で迅速対応

専門知識と技能を有する『自動ドア施工技能士』がお客さまの自動ドアをより安全で快適にご利用いただけるよう点検にお伺いします。

2 製販一体によるキメ細やかな対応

ドリーム自動ドアを知り尽くした技術員が訪問いたします。故障を未然に防止し、最良の状態でも自動ドアをご利用いただけ、自動ドアの寿命も延びます。

3 故障時には優先訪問

万一の故障の時も、優先的にアフターサービス訪問いたします。

4 修理工賃無料※

定期点検以外の万一の故障に対しても、出張費・技術料は無償です。

定期的にメンテナンスを行うことにより、消耗部品の損傷・痛みの程度を発見して、大きな部品交換による出費を防ぐことができます。

5 有償部品も優遇価格

保守契約による消耗部品(吊車、踊り止め、ベルト、ボルト類、油脂類など)は無償。

有償部品も優遇価格にてご提供いたします。

ビルオーナー様・マンション管理者様
企業様など

建物管理者様へ

お子さまや高齢者、お体の不自由な方を含む自動ドアをご利用するみなさまが、これまで以上に自動ドアを安心してご利用いただけるように、自動ドアの安全規格JIS A 4722「歩行者用自動ドアセット—安全性」が制定されました。

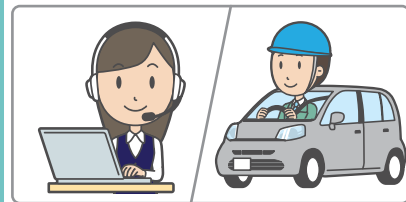
JIS A 4722では、専門業者による定期的な保全・点検が要求されております。

自動ドアをより安全で快適な状態でもご利用いただけるよう定期的な点検・整備を行う「自動ドアの保守契約」にご加入されることをおすすめいたします。

保全点検の流れ

1

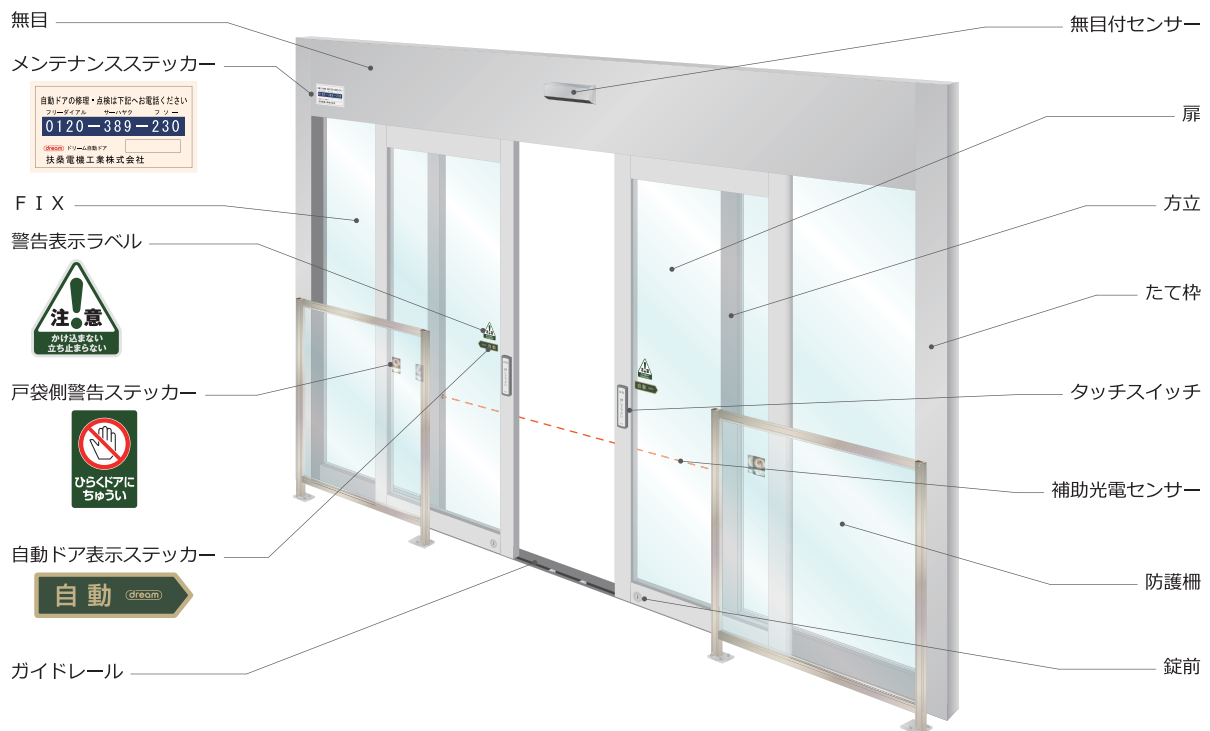
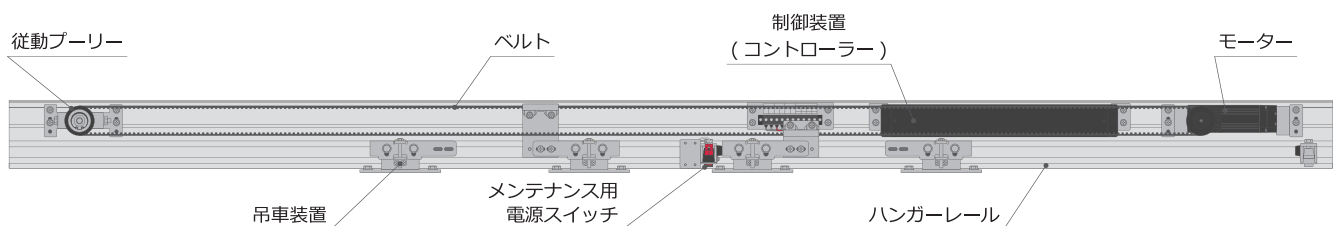
点検日時のご連絡
異常などのご確認



定期保守点検 点検内容

定期保守点検の作業内容は次のとおりです。

ドア・サッシ部	ドア・サッシの傷、変形、異音／ガイドレール内の異物／無目点検カバーの取り付け状態／ビス類の欠落など
懸架部	ハンガーレールの汚れ、摩耗、締め付け／吊車の摩耗、損傷、締め付け、汚れ／ストッパーの締め付けなど
駆動部	モーターユニットの動作、異音、損傷、締め付け／ベルト・チェーンの摩耗、張り、締付／従動プリーの損傷、締め付け／手動開閉動作時の抵抗など
制御装置部	コントロールユニットの締め付け／開閉速度など
検出装置部	各種センサーの作動、締め付け、検出面の汚れ／検出範囲など
電気回路	電源電圧／絶縁抵抗／電線の支持、接続、接触、損傷など
その他	ステッカー・ラベルのはがれなど



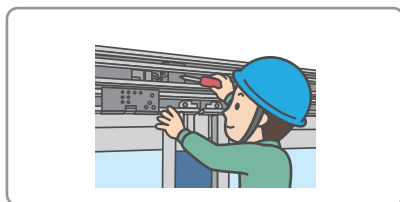
2

点検前動作確認



3

点検作業開始
消耗部品の交換



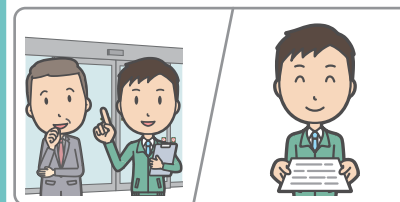
4

確認・調整
点検後動作確認



5

終了作業
点検内容のご説明



定期保守点検プラン

ドリーム自動ドアの定期保守点検のご契約プランは3プラン。
点検内容に応じてお選びいただけます。

	ライトメンテナンス 点検回数：年4回 定期的に点検・整備・調整を行い、必要に応じてヒューズ・ボルト類・油脂類の交換を行います。	レギュラーメンテナンス 点検回数：年4回 定期的に点検・整備・調整を行い、必要に応じてヒューズ・ボルト類・油脂類やベルト・吊車の交換を行います。	フルメンテナンス 点検回数：年4回 定期的に点検・整備・調整を行い、必要に応じて消耗部品や各種部品の交換・修理を行います。
出張費	✓	✓	✓
技術料 (作業工賃)	✓	✓	✓
ヒューズ・ボルト類 油脂類	✓	✓	✓
ベルト		✓	✓
吊車		✓	✓
モーター			✓
従動プーリー			✓
制御装置 (コントローラー)			✓
ハンガーレール			✓
起動センサー			✓
補助光電センサー			✓

※機種や定期巡回回数によって料金が異なります。お近くの扶桑電機工業の各拠点、または販売代理店までお問い合わせください。

※お客様のご希望に応じて定期巡回回数の変更(年2~6回)をお選びいただくことが可能です。お気軽にお問合せください。

※弊社定休日・祝祭日及び夜間の保守点検をご指定される場合は割増料金が加算されます。

※扉の脱着作業など特殊な作業が発生する場合は割増料金が加算されます。

※離島等遠隔地の場合には遠隔料金として出張費が加算される場合があります。

取り扱い代理店

全国自動ドア協会会員

URL:<http://www.fusodenki.co.jp>

dream 扶桑電機工業株式会社

本社 〒140-8676 東京都品川区南品川6-3-10 (代表) ☎ 03(3474)1200
(自動ドア営業部) ☎ 03(3474)1751

大阪支店 〒530-0043 大阪市北区天満4-3-1 ☎ 06(6352)6970

仙台営業所 〒983-0822 仙台市宮城野区燕沢東2-9-48 ☎ 022(252)7315

高崎営業所 〒370-0027 高崎市上滝町字榎木町469-4 ☎ 027(352)1202

静岡営業所 〒422-8063 静岡市駿河区馬淵4-12-21 ☎ 054(294)8271

岡山営業所 〒700-0945 岡山市南区新保655-9 ☎ 086(244)7360

高知出張所 〒780-0901 高知市上町1-10-2 ☎ 088(871)0400

広島営業所 〒732-0066 広島市東区牛田本町1-9-11 ☎ 082(221)3460

福岡営業所 〒812-0892 福岡市博多区東那珂3-1-35 ☎ 092(471)0900